



GOBIERNO  
DE ESPAÑA

MINISTERIO  
DE EDUCACIÓN, FORMACIÓN PROFESIONAL  
Y DEPORTES



ACCIÓN  
EDUCATIVA  
EXTERIOR



# PROGRAMA DE AUXILIARES DE CONVERSACIÓN



ACCIÓN  
EDUCATIVA  
EXTERIOR





## Tu centro educativo



- ✓ Formas parte del departamento de Lenguas extranjeras o del departamento de Programas bilingües
- ✓ Tu horario será, normalmente, de 14 horas semanales. 16 horas en los centros de Madrid
- ✓ Se te asignará un profesor/tutor de contacto
- ✓ La información que figura a continuación puede variar según los centros escolares y también según los tipos de centro: Educación Primaria, Secundaria o Escuela de Idiomas.



## ¿Dónde desarrollaré mi labor?

- ✓ En la clase de lengua extranjera o impartiendo otras materias escolares si el programa es bilingüe
- ✓ Colaborando con el profesor en el aula
- ✓ Siempre tiene que haber un profesor contigo en el aula, excepto en los recreos
- ✓ Cuando la clase se divide en dos grupos: un grupo con el profesor y otro contigo

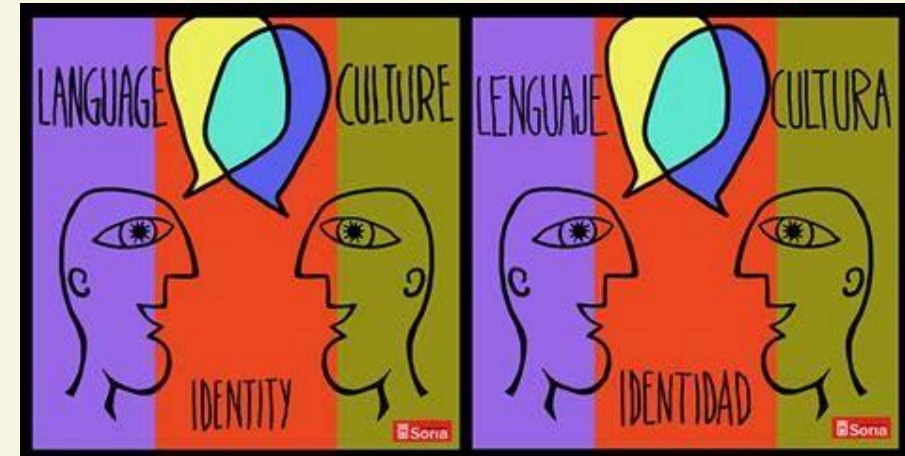






## ¿Qué debo hacer?

- ✓ Ayudar a reforzar, sobre todo, las destrezas orales y comunicativas del alumnado.  
Practicar vocabulario y gramática
- ✓ Preparar presentaciones sobre aspectos culturales
- ✓ Preparar tus clases en base a las instrucciones del profesor
- ✓ Participar en actividades extraescolares: culturales, deportivas, teatrales, viajes de estudios, intercambios escolares, etc.





## No te deben pedir...

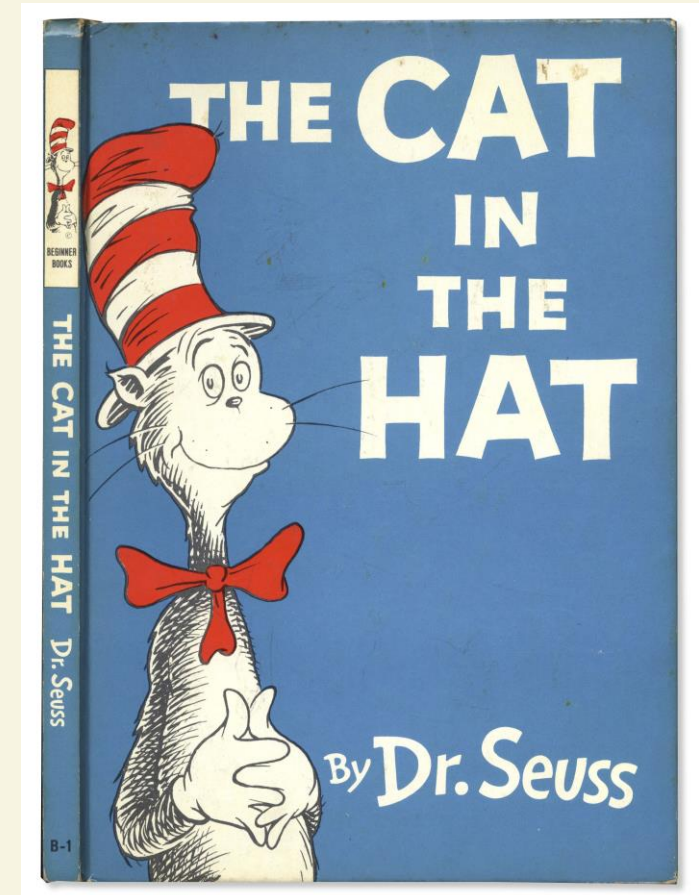
- ✓ Tener la responsabilidad completa en el desarrollo de la clase
- ✓ Preparar o corregir exámenes
- ✓ La calificación de los estudiantes
- ✓ Disciplina y vigilancia en el patio
- ✓ Hablar con las familias
- ✓ Elaborar la programación y memoria final del curso





## Materiales didácticos

- ✓ El profesor puede facilitarte el material de clase o pedirte que prepares tu propio material según sus indicaciones
- ✓ Consulta el material del departamento o de la biblioteca (libros, CDs, DVDs, etc.)
- ✓ Recursos en Internet
- ✓ Materiales auténticos
  - Periódicos y revistas
  - Distintos tipos de folletos
  - Cómicos
  - Libros de fotos
  - Libros infantiles
  - Mapas





## En el aula

- ✓ Cumple con tus tareas y respeta las normas de la comunidad escolar
- ✓ Crea una rutina en el aula
- ✓ Intenta identificar las diferentes necesidades del alumnado: niveles lingüísticos, intereses y capacidades







## En el aula

- ✓ Intenta abordar y ofrecer nuevos puntos de vista sobre las diferencias culturales
- ✓ Gánate el respeto de tus alumnos
- ✓ Si tu centro te lo permite, observa las clases durante la primera semana.







# ¿Cómo convertirte en un buen auxiliar?

- ✓ Evita hablar en español con el alumnado  
Eres hablante nativo y modelo “auténtico” de tu lengua y tu cultura (pronunciación, entonación, uso de la gramática y el vocabulario)
- ✓ Proporciona al alumnado información cultural de primera mano
- ✓ Puedes tener un gran impacto en la motivación de los estudiantes para aprender idiomas y conocer otras culturas





# ¿Cómo convertirte en un buen auxiliar?

- ✓ Sé proactivo, abierto, receptivo y flexible
- ✓ Participa y demuestra interés
- ✓ Sé puntual y responsable
- ✓ Aprovecha para aprender sobre la cultura española y la de tu lugar de destino
- ✓ Aprende de los profesores, estudiantes y la comunidad educativa en general
- ✓ Intenta crear una buena relación con ellos





## Debes saber que:

- ✓ Vas a ser bien recibido por los alumnos, los profesores y las familias
- ✓ Vas a crear expectación. Todos están deseando conocerte





## Retos personales y profesionales

- ✓ Mejorar tu español
- ✓ Sumergirte en una nueva cultura
- ✓ Identificar, aprender y disfrutar de las diferencias culturales.
- ✓ Aprender más sobre tu propia lengua y cultura







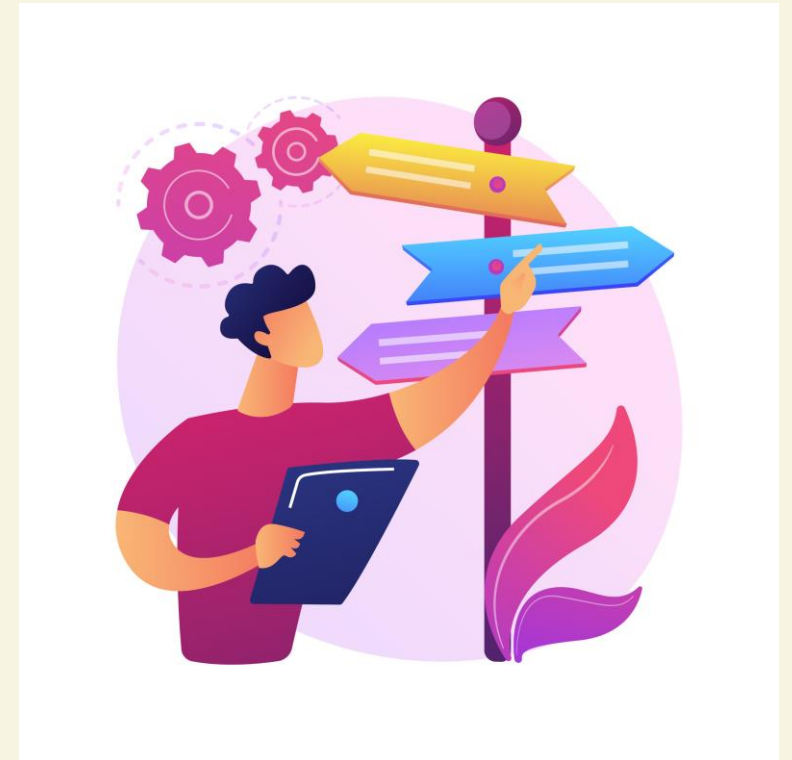
- ✓ Aprender a adaptarse a un nuevo entorno
- ✓ Aprender a pensar con originalidad
- ✓ Ser flexible y proactivo
- ✓ Desarrollar capacidades de liderazgo
- ✓ Desarrollar buenas aptitudes de trabajo en equipo
- ✓ Crecimiento personal





## Recuerda

- ✓ Debes ser flexible con el horario que te ofrezca el centro educativo
- ✓ La mayoría de los centros intentan darte los lunes o los viernes libres.





## Recuerda

Habla con tu profesor tutor y con el centro si te encuentras en una situación poco habitual.

- ✓ Asignación de más horas que las especificadas en el Programa.
- ✓ Falta de instrucciones claras y de preparación por parte de tu(s) profesor(es)
- ✓ Estar a cargo de una clase entera de forma regular





# Recuerda

Si se dieran estas situaciones o si tienes preguntas o dudas, debes pedir ayuda en el siguiente orden:

1. Tu profesor tutor
2. El Jefe del departamento o Jefatura de Estudios
3. El Ministerio de Educación, Formación Profesional y Deportes. Unidad de Acción Educativa Exterior







GOBIERNO  
DE ESPAÑA

MINISTERIO  
DE EDUCACIÓN, FORMACIÓN PROFESIONAL  
Y DEPORTES



ACCIÓN  
EDUCATIVA  
EXTERIOR



# CONTACTO

[auxiliares.conv@educacion.gob.es](mailto:auxiliares.conv@educacion.gob.es)



ACCIÓN  
EDUCATIVA  
EXTERIOR

